



부천문화재단 생활문화시설 사용설명서

활문화센터 | 오정생활문화센터 | 도당예술마당 | 사래이예술마당



부천문화재단 생활문화시설

부천시는 2014년 전국 최초 생활문화진흥조례를 제정하고 생활문화지원센터를 운영하면서 시민들이 생활 문화에 참여할 수 있는 다양한 사업과 지원체계를 구축하였습니다.

또한 시민들이 생활문화공간을 중심으로 다양한 활동을 할 수 있도록 구청사 유휴공간을 생활문화시설로 리모델링 하였으며 문화체육관광부 지원을 통해 거점형 생활문화센터 2곳을 조성하였습니다. 생활문화센터는 다목적홀, 연습실, 커뮤니티 공간 등으로 구성되어 시민들이 가까운 거리에서 생활문화예술활동을 펼칠 수 있습니다.

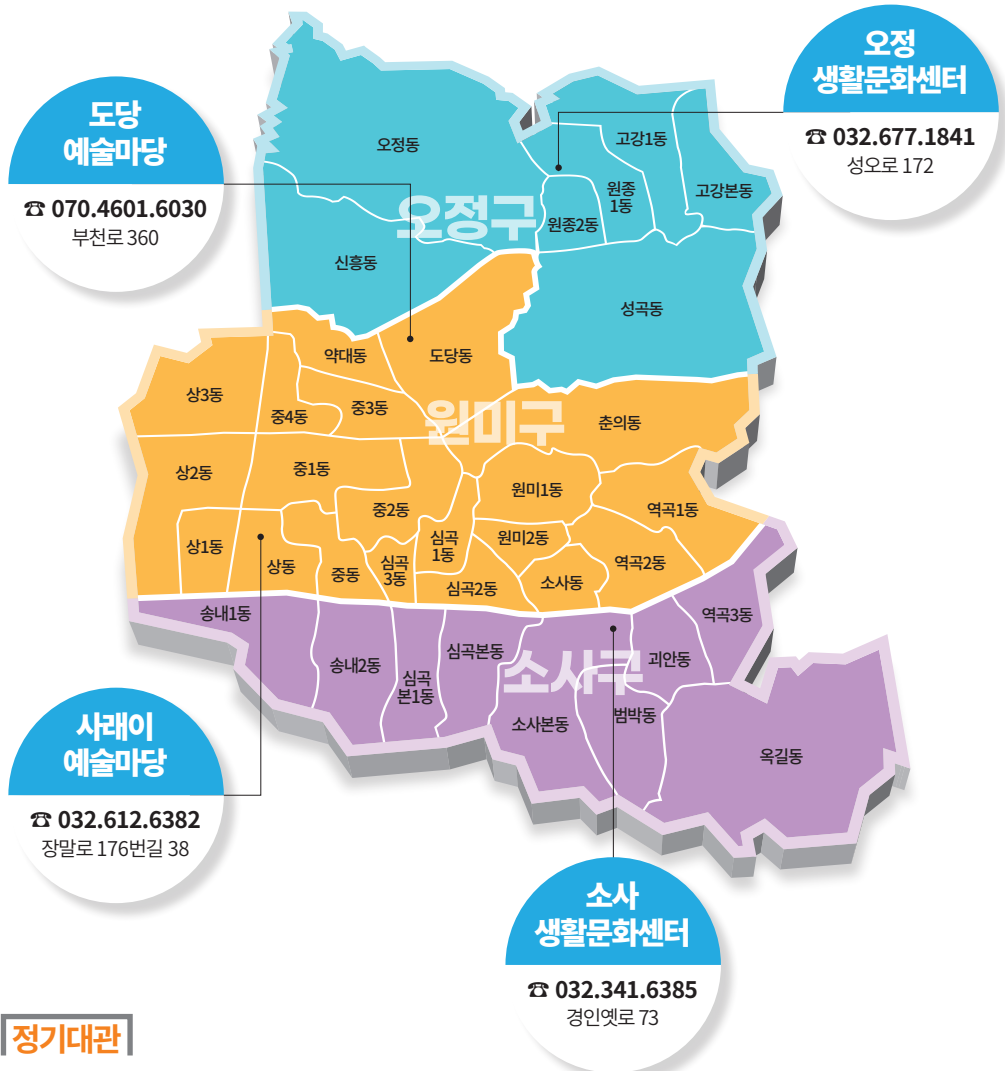
부천문화재단은 시민들이 생활문화활동을 통해 즐겁고 행복할 수 있도록 더욱 더 노력하겠습니다.





부천문화재단 생활문화시설 현황

부천시민 누구나 생활문화예술 활동을 할 수 있도록 시설을 대관하고 있습니다.



정기대관

신청기간: 분기별 (3월초, 6월초, 9월초, 12월초)

신청방법: 부천문화재단 부천생활문화센터 홈페이지에서 대관 신청

이용료: 무료

수사·단기대관

정기대관 후 공실에 한해 신청 가능

이용제한

- 대관신청과 다른 용도로 사용할 경우
- 이윤추구 및 영업행위로 이용할 경우
- 대관규정 및 이용수칙을 위반할 경우



부천문화재단 생활문화시설 대관 안내

이용방법

- 부천문화재단 생활문화시설 대관은 부천생활문화센터 홈페이지에서만 신청이 가능합니다.
단, 대관신청을 위해서는 부천시 통합회원에게 사전 가입하셔야 합니다.
 - 정기대관은 1년 기준 - 3개월 단위로 연 4회 신청할 수 있습니다.
 - 수시대관은 정기대관 확정 이후 발생한 공실에 한하여 이용자가 최소 7일전(이용일 제외) 신청 할 수 있으며 1개월 단위로 신청이 가능 합니다.
 - 단기대관은 정기대관 확정 이후 발생한 공실에 한하여 이용자가 최소 5일전(이용일 제외) 신청 할 수 있으며, 1회당 3시간 기준으로 연속 6시간 이용이 가능합니다.
 - 대관 신청은 기존 사용 시설과 상관없이 정해진 신청 기간에 다시 신청해야 합니다.
 - 대관 신청은 공간 점유 방식을 위해, 동호회원 중 1명만 신청할 수 있습니다.
 - 사용 시간은 오전, 오후, 야간으로 1회당 3시간, 1주일에 2회 총 6시간, 4주 기준 총 8회를 이용 할 수 있으며, 연속 6시간 이용할 수 있습니다.
- ※ 대관시스템 사용자 매뉴얼은 부천문화재단 부천생활문화센터 홈페이지 소통마당 > 자료실에서 확인하실 수 있습니다.





생활문화시설 공간 구성

소사생활문화센터

- 운영시간 [월~금] 10:00 ~ 21:00 | [토] 10:00 ~ 17:00
- 휴 관 일 일요일, 공휴일(법정·임시), 근로자의 날, 시설안전 점검일(매월 10일)
- 오시는길 경인오토 73 소사구청 지하 1층 T. 032.341.6385



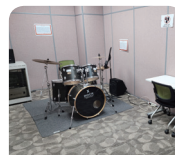
댄스무용실



다목적홀



개인연습실1·2·3



마을방송국



밴드연습실



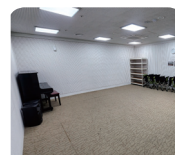
미술공예실



세미나실



마주침공간



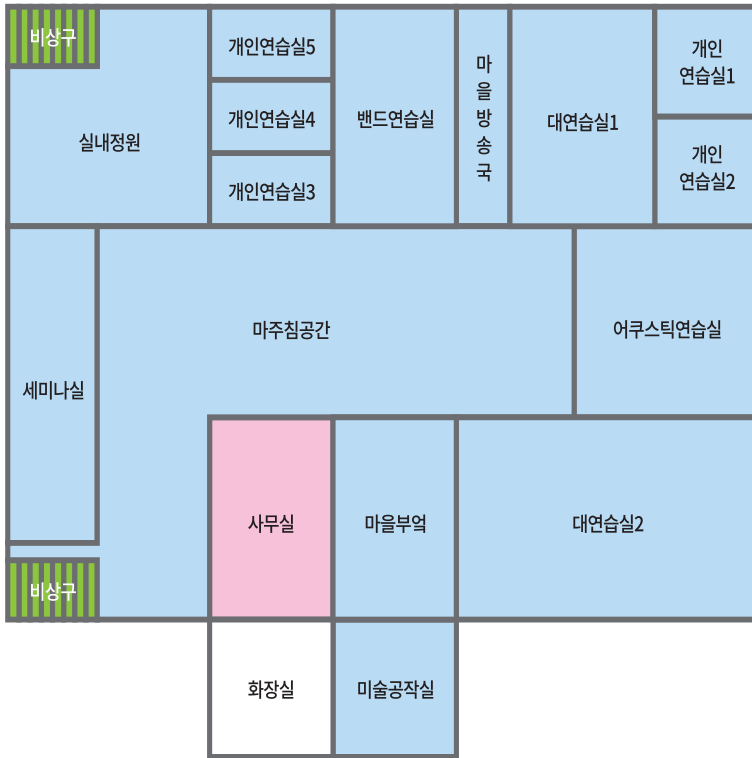
어쿠스틱연습실



드럼연습실

오정생활문화센터

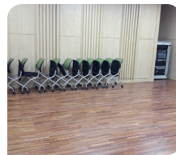
- **운영시간** [월~금] 10:00 ~ 21:00 | [토] 10:00 ~ 17:00
- **휴 관 일** 일요일, 공휴일(법정·임시), 근로자의 날, 시설안전 점검일(매월 10일)
- **오시는길** 성오로 172 오정아트홀 지하 1층 T. 032-677-1841



실내정원



개인연습실1·2·3



밴드연습실



대연습실1



세미나실



미술공작실



마을방송국



어쿠스틱연습실



대연습실2

도당예술마당

- 운영시간 [월~금] 10:00 ~ 17:00
- 휴 관 일 토요일, 일요일, 공휴일(법정·임시), 근로자의 날, 시설안전점검일 (매월 10일)
- 오시는길 부천로 360 도당어울마당 5층 T. 070.4601.6030



대연습실



소연습실1,2



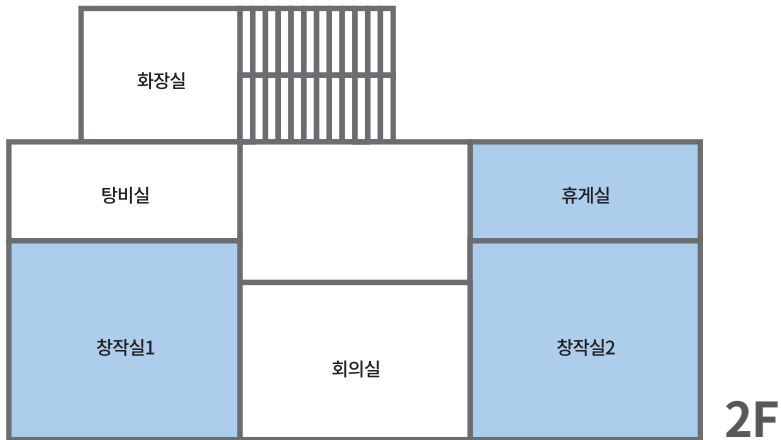
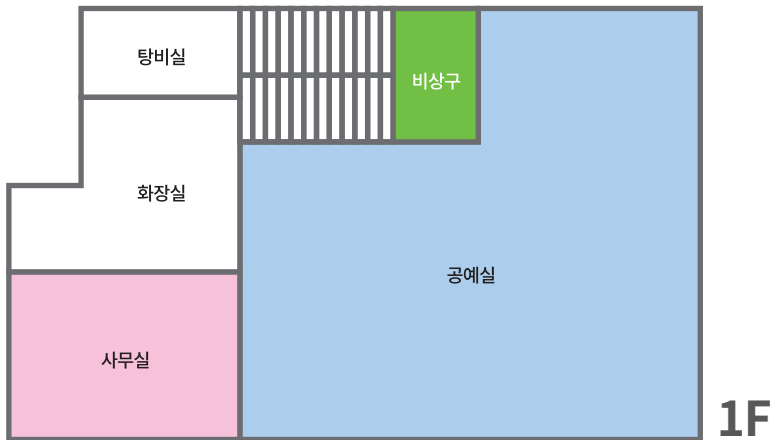
학습회의실



미술공예실

사라이에술마당

- 운영시간 [월~금] 10:00 ~ 17:00
- 휴 관 일 토요일, 일요일, 공휴일(법정·임시), 근로자의 날, 시설안전점검일(매월 10일)
- 오시는길 장말로176번길 38 T. 032.612.6382



1F_공예실



2F_창작실1



2F_창작실2



2F_회의실



2F_휴게실



이용자 수칙

목적

부천문화재단 생활문화시설은 부천시민과 생활문화예술 동호회에서 문화예술 연습 및 모임 등의 활동공간으로 사용할 수 있습니다.

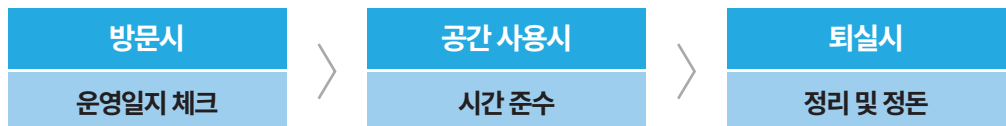
신청자격

1. 부천시에 주민등록지 주소로 두고 있는 사람
 2. 부천시 소재 학교(초·중·고등학교, 대학 및 대학교) 학생
 3. 부천시 단체 및 직장에 재직 중인 사람
 4. 부천시에서 문화예술 활동을 하고 있는 단체 및 개인
 - 동호회는 부천시 소속 및 거주지를 둔 회원 60% 이상 구성 시
- ※ 개인연습실, 마을방송국(소사·오정), 소연습실1(도당), 소연습실2(도당), 회의실(사래이)을 제외한 공간은 3인 이상만 신청 가능

이용방법

- 부천문화재단 생활문화시설 이용신청서, 대관운영지침 준수서약서, 개인정보수집·이용 동의서를 제출하고, 이용자 수칙을 숙지, 공간배정 후 재단의 안내절차에 따라 사용합니다.
- 대관 신청은 공간 점유 방지를 위해, 동호회원 중 1명만 신청할 수 있습니다.
- 사용시간은 오전·오후·야간으로 1회당 3시간, 1주일에 2회 총 6시간, 4주 기준 총 8회를 이용할 수 있으며, 연속 6시간 이용할 수 있습니다.

유의사항



이용수칙

- 연습실 안에서 흡연, 음주 행위 또는 음주 상태에서 이용할 수 없습니다.
- 화재를 발생시킬 수 있는 물품의 반입은 할 수 없습니다.
- 연습실 안에 음식물 반입 및 취사행위는 금지하며, 음식물은 허가된 장소(마주침 공간 또는 커뮤니티 공간)에서만 가능합니다.
- 사전 승인을 얻지 않은 개인 물품은 보관할 수 없으며, 보관할 수 있는 물품은 난타북, 북, 장구 등 대형 물품으로 제한합니다.
- 이용자는 연습실 사용 전 운영일지에 참석자 체크 후 사용할 수 있습니다. 또한 동호회 회원이 아닌 대리 참석자 체크가 발견될 경우, 대관이 제한 및 취소될 수 있습니다.
- 정기대관 후, 미사용 일수가 총 1/3을 초과할 경우 대관이 자동 취소되며, 취소일로부터 3개월간 대관 신청이 제한됩니다.
- 부득이한 경우로 공간 사용이 어려울 경우, 이용일을 제외하고 최소 3일전(토요일, 공휴일(법정·임시)제외)에 대관 담당자에게 알립니다.
- 연습실 이용 중 장비·비품의 파손 및 분실 등 재산적 손실 발생 시 이용자의 부담을 원칙으로 하며, 이용 후에는 반드시 처음 상태로 정돈하여야 합니다.
- 종교적 행위, 영리를 목적으로 이용할 수 없습니다.
- 신청자 정보 및 신청내용을 허위로 기재하면 대관이 제한 및 취소될 수 있습니다.
- 시설 내부에 배치되어 있지 않은 외부조명 및 음향 장비 등의 반입을 제한할 수 있습니다.

이용제한

- 대관 신청과 다른 용도로 생활문화시설을 사용하면 이용이 제한됩니다.
- 대관운영지침 및 이용수칙을 지키지 않았을 때, 사안에 따라 다음과 같이 조치합니다.
(위반 1회: 주의 / 위반 2회: 경고 / 위반 3회: 대관 취소)
- ※ 대관신청이 취소된 동호회 및 개인은 취소일로부터 **3개월간 대관신청 불가**
- ※ 기타 패널티 적용이 필요하다고 여겨지는 경우, 이용자에게 조치를 취할 수 있습니다.
- ※ 생활문화시설 이용에 대한 자세한 사항은
부천문화재단 부천생활문화센터 홈페이지(<https://www.bcf.or.kr/bcc>)에서 확인하실 수 있습니다.



센터별 연습실 현황

소사생활문화센터

실명	크기	용도	구비장비/특징
다목적홀	200㎡	오케스트라, 합창 등 *공연, 전시 단기대관 가능	음향, 프로젝터, 업라이트피아노, 의자, 보면대, 객석, 탈의실(남·여)
댄스무용실	90㎡	댄스, 무용, 연극, 뮤지컬 등	음향, 전면거울, 의자, 탈의실(남·여)
어쿠스틱연습실	36㎡	하모니카, 통기타등 어쿠스틱 장르 (음향장비 없음)	업라이트 피아노, 의자, 보면대
밴드연습실	63㎡	밴드 합주	음향, 드럼, 앰프, 전자피아노 등
미술공예실	71㎡	미술, 공예 등	테이블, 의자, 선반, 싱크대, 이젤
세미나실	55㎡	인문학, 회의, 세미나 등	음향, 프로젝터, 화이트보드, 강연대
마을방송국	27㎡	개인연습 및 소규모 앙상블 등	드럼, 앰프, 음향, 테이블, 의자, 보면대
두드림연습실	100㎡	난타, 국악 등	음향, 전면거울, 테이블, 의자, 보면대
개인연습실1	4㎡	전체장르 개인연습	의자, 테이블, 보면대, 멀티미니앰프
개인연습실2	5㎡	전체장르 개인연습	의자, 테이블, 보면대, 멀티미니앰프
개인연습실3	5㎡	전체장르 개인연습	의자, 테이블, 보면대, 멀티미니앰프

오정생활문화센터

실명	크기	용도	구비장비/특징
대연습실1	87㎡	클래식, 합창, 국악 등	음향, 신디사이저, 전면거울, 의자, 보면대 등
대연습실2	106㎡	댄스, 무용, 난타 등	음향, 전면거울, 의자, 탈의실(남·여)
어쿠스틱연습실	75㎡	통기타, 하모니카 등 어쿠스틱악기(음향장비 사용 불가)	의자, 보면대
밴드연습실	41㎡	밴드, 통기타 등 (음향장비 사용 악기 장르)	음향, 드럼, 앰프, 신디사이저, 마이크 등
미술공작실	46㎡	미술, 공예	테이블, 의자, 선반, 싱크대
세미나실	50㎡	인문학, 회의, 세미나 *단기대관 가능	음향, 프로젝터, 강연대, 마이크
마을방송국	11㎡	※ 연습실로 사용 중	음향, 테이블, 의자
마을부엌	31㎡	요리관련 장르	싱크대, 조리대, 전기인버터
개인연습실1	7㎡	전체장르 개인·소규모 연습 (음향장비 없음)	의자, 테이블, 보면대
개인연습실2	6㎡	전체장르 개인·소규모 연습 (음향장비 없음)	의자, 테이블, 보면대
개인연습실3	7㎡	전체장르 개인·소규모 연습 (멀티앰프 배치)	의자, 테이블, 보면대
개인연습실4	7㎡	전체장르 개인·소규모 연습 (드럼, 멀티앰프 배치)	의자, 테이블, 보면대
개인연습실5	8㎡	전체장르 개인·소규모 연습 (드럼, 멀티앰프 배치)	의자, 테이블, 보면대

도당예술마당

실명	크기	용도	구비장비/특징
대연습실	64㎡	밴드, 난타, 댄스, 각종 악기장르 등	음향, 드럼, 마이크, 신디사이저, 의자, 보면대 등/방음, 전면거울
소연습실1	12㎡	전체장르 개인·소규모 연습	음향, 의자, 보면대 등
소연습실2	20㎡	전체장르 개인·소규모 연습	음향, 의자, 보면대 등
미술/공예실	64㎡	미술, 공예 등	이젤, 선반, 의자, 테이블 등
학습/회의실	40㎡	인문학, 회의, 세미나 등	음향, 프로젝터, 화이트보드, 의자, 책상 등

사라이에예술마당

실명	크기	용도	구비장비/특징
공예실	41㎡	공예, 캘리그래피, 만화	테이블, 의자, 선반
회의실	13㎡	인문학, 세미나 등	테이블, 의자, 화이트보드
창작실1	14㎡	만화, 인문학 등	테이블, 의자
창작실2	14㎡	만화, 인문학 등	테이블, 의자